

## Preparazione Statica Scaffale con 4 ripiani in acciaio inox AISI 304, da 1370 mm

ARTICOLO N° \_\_\_\_\_

MODELLO N° \_\_\_\_\_

NOME \_\_\_\_\_

SIS # \_\_\_\_\_

AIA # \_\_\_\_\_



132947 (NSC1370)

Scaffale con 4 ripiani in  
acciaio inox AISI 304, da  
1370 mm

### Descrizione

#### Articolo N° \_\_\_\_\_

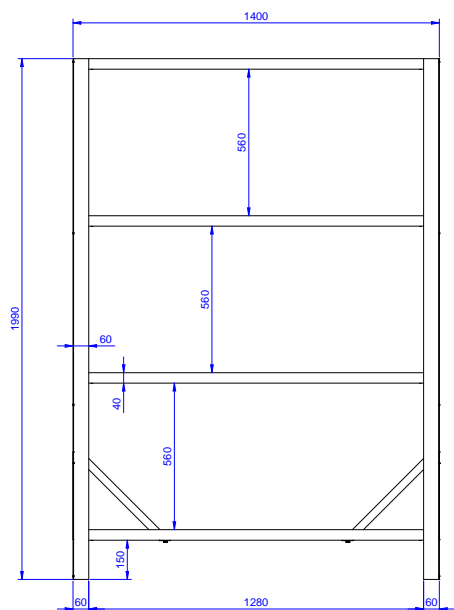
Costruito in acciaio inox AISI 304 e composto da 4 ripiani.  
Altezze dei ripiani intermedi regolabili.  
Carico massimo per ripiano: 150 Kg/mq uniformemente distribuiti.

### Costruzione

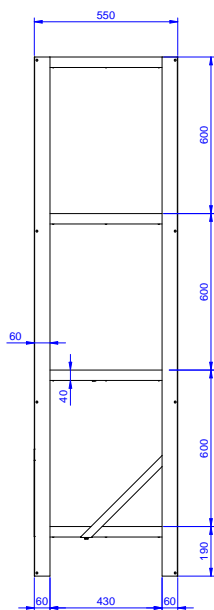
- Ripiani intermedi progettati per sopportare un carico massimo di 600 kg; il carico può essere posizionato a diverse altezze grazie alle mensole.
- Modello costruito interamente in acciaio inox, con solidi ripiani anch'essi in acciaio inox.

Approvazione: \_\_\_\_\_

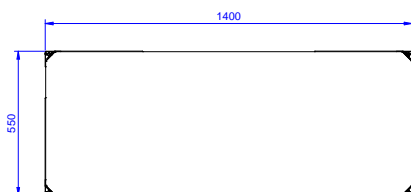
Fronte



Lato



Alto



## Informazioni chiave

**Dimensioni esterne,  
larghezza:**

132947 (NSC1370)

1400 mm

**Dimensioni esterne,  
profondità:**

550 mm

**Dimensioni esterne, altezza:**

1990 mm

**Massima capacità di carico:**

600 Kg kg

**Numero ripiani:**

**Peso netto:**

41 kg